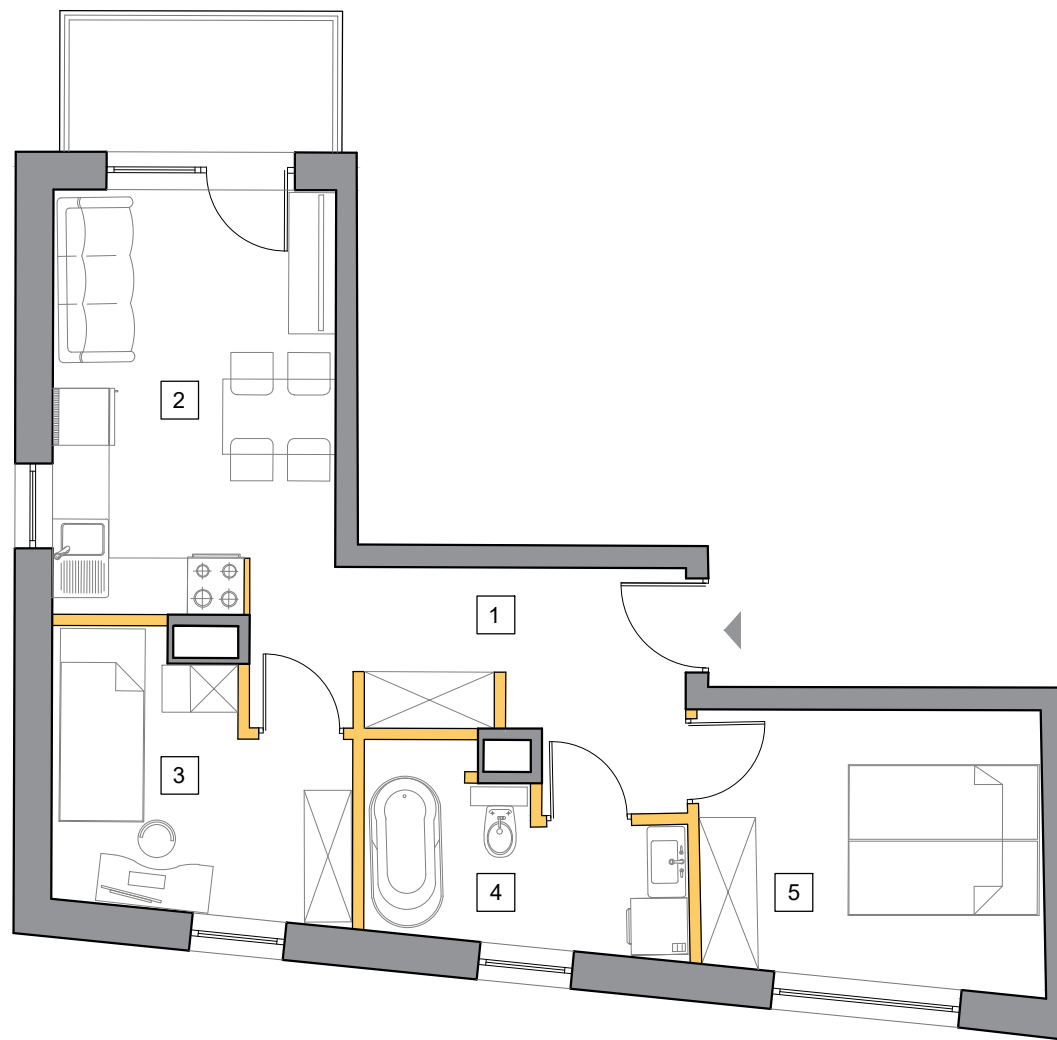


Mieszkanie M.11 | 3 pokoje | 45,44 m²



0 1 2 3 4 5m

Uwagi:

1. Rzut lokalu ma charakter poglądowy.
2. Prezentowane na rzucie wyposażenie nie stanowi wyposażenia lokalu.
3. Wielkość pomieszczeń oraz całkowita powierzchnia lokalu może ulec zmianie, zgodnie z zapisami umownymi.
4. Powierzchnia lokalu została obliczona zgodnie z normą PN-ISO 9836:2015-12, wymiary podano w stanie surowym bez tynku.

BIURO SPRZEDAŻY
pl. Wolności 20-22
21-500 Biała Podlaska

FORMA
NIERUCHOMOŚCI



INFORMACJE O LOKALU

NR LOKALU	LICZBA POKOI	POW. LOKALU
M.11	3	45,44 m ²
PIĘTRO		BUDYNEK
3	Kolejowa 4	

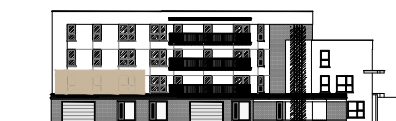
ZESTAWIENIE POWIERZCHNI

1. Hol	8,93 m ²
2. Pokój dzienny z aneksem	12,85 m ²
3. Pokój	7,82 m ²
4. Łazienka	5,56 m ²
5. Pokój	10,28 m ²
6. Balkon 4,5 m ²	45,44 m ²

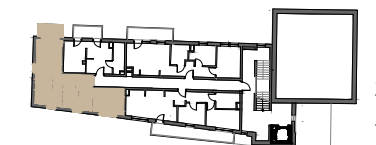
ok. 2,70 m Wysokość pomieszczeń

ścianki działowe z możliwością demontażu

LOKALIZACJA MIESZKANIA W BUDYNKU



ELEWACJA ZACHODNIA



RZUT I PIĘTRA

www.osiedlezielona.pl
sprzedaz@osiedlezielona.pl
tel. 798 878 166