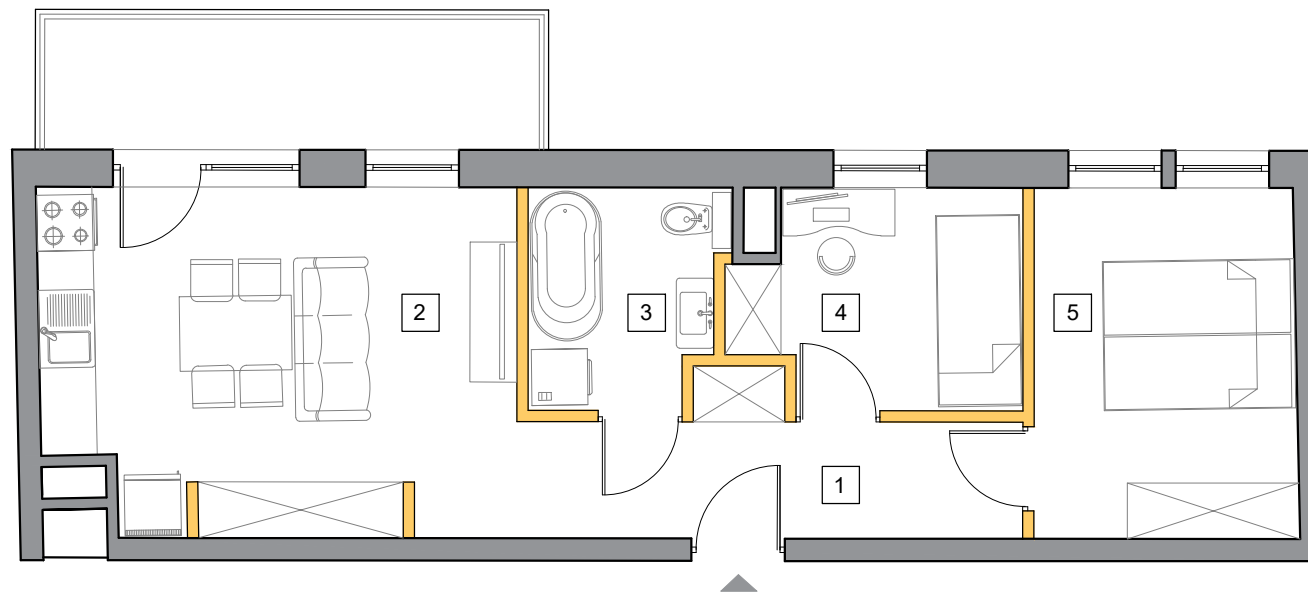


Mieszkanie M.5 | 3 pokoje | 46,71 m²



Uwagi:

1. Rzut lokalu ma charakter poglądowy.
2. Prezentowane na rzucie wyposażenie nie stanowi wyposażenia lokalu.
3. Wielkość pomieszczeń oraz całkowita powierzchnia lokalu może ulec zmianie, zgodnie z zapisami umownymi.
4. Powierzchnia lokalu została obliczona zgodnie z normą PN-ISO 9836:2015-12, wymiary podano w stanie surowym bez tynku.

BIURO SPRZEDAŻY
pl. Wolności 20-22
21-500 Biała Podlaska

FORMA
NIERUCHOMOŚCI

OSIEDLE
zielona

INFORMACJE O LOKALU

NR LOKALU	LICZBA POKOI	POW. LOKALU
M.5	3	46,71 m ²
PIĘTRO		BUDYNEK
2		Kolejowa 4

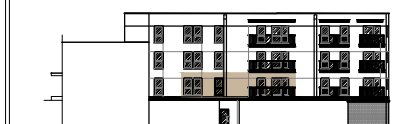
ZESTAWIENIE POWIERZCHNI

1. Hol	7,18 m ²
2. Pokój dzienny z aneksem	18,07 m ²
3. Łazienka	4,56 m ²
4. Pokój	6,52 m ²
5. Pokój	10,38 m ²
	<hr/>
6. Balkon 4,5 m ²	46,71 m ²

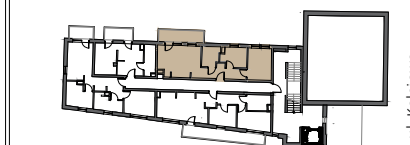
ok. 2,70 m Wysokość pomieszczeń

Ścianki działowe z możliwością demontażu

LOKALIZACJA MIESZKANIA W BUDYNKU



ELEWACJA WSCHODNIA



RZUT I PIĘTRA

www.osiedlezielona.pl
sprzedaz@osiedlezielona.pl
tel. 798 878 166