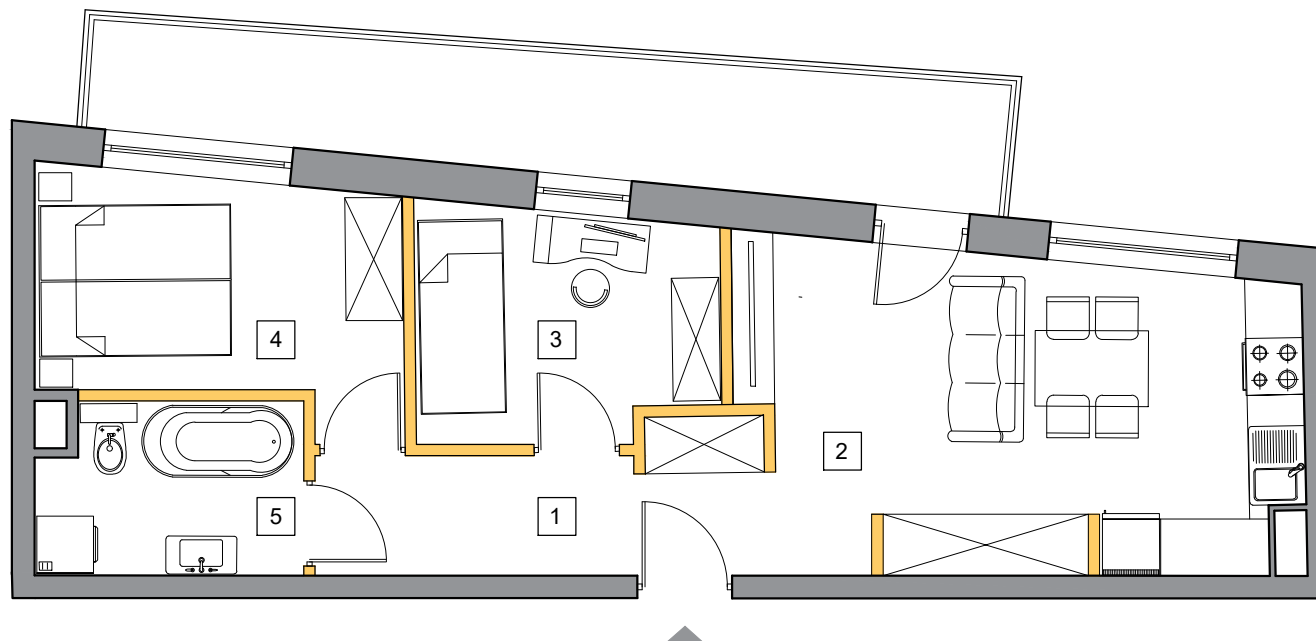


Mieszkanie M.12 | 3 pokoje | 46,89 m²



INFORMACJE O LOKALU

NR LOKALU	LICZBA POKOI	POW. LOKALU
M.12	3	46,89 m ²
PIĘTRO		BUDYNEK
3		Kolejowa 4

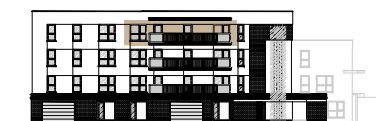
ZESTAWIENIE POWIERZCHNI

1. Hol	7,39 m ²
2. Pokój dzienny z aneksem	18,21 m ²
3. Pokój	7,42 m ²
4. Pokój	9,01 m ²
5. Łazienka	4,86 m ²
<hr/>	
6. Balkon	13,6 m ²
<hr/>	
	46,89 m ²

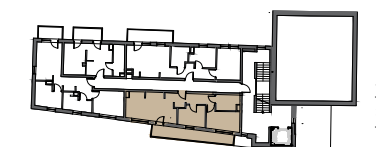
ok. 2,70 m Wysokość pomieszczeń

ścianki działowe z możliwością demontażu

LOKALIZACJA MIESZKANIA W BUDYNKU



ELEWACJA ZACHODNIA



RZUT I PIĘTRA

Uwagi:

1. Rzut lokalu ma charakter poglądowy.
2. Prezentowane na rzucie wyposażenie nie stanowi wyposażenia lokalu.
3. Wielkość pomieszczeń oraz całkowita powierzchnia lokalu może ulec zmianie, zgodnie z zapisami umownymi.
4. Powierzchnia lokalu została obliczona zgodnie z normą PN-ISO 9836:2015-12, wymiary podano w stanie surowym bez tynku.

BIURO SPRZEDAŻY
pl. Wolności 20-22
21-500 Biała Podlaska

FORMA
NIERUCHOMOŚCI

www.osiedlezielona.pl
sprzedaz@osiedlezielona.pl
tel. 798 878 166