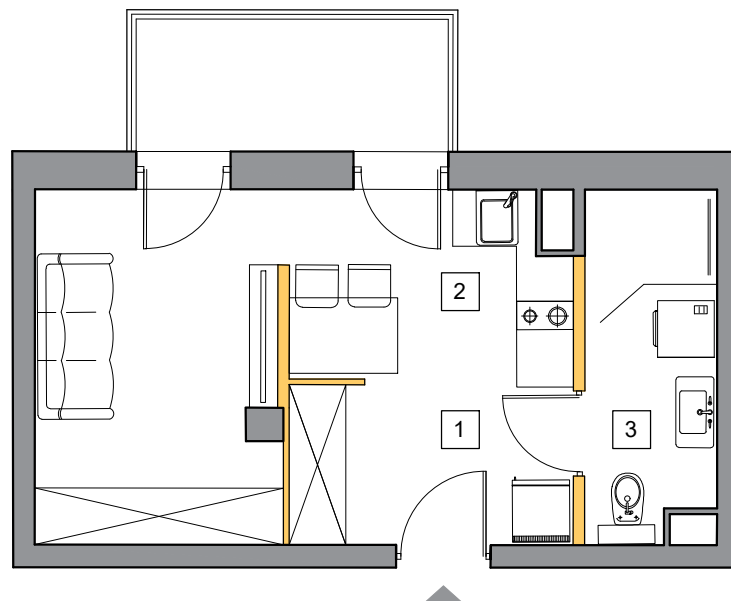


Mieszkanie M.6 | 1 pokój | 25,11 m²



Uwagi:

1. Rzut lokalu ma charakter poglądowy.
2. Prezentowane na rzucie wyposażenie nie stanowi wyposażenia lokalu.
3. Wielkość pomieszczeń oraz całkowita powierzchnia lokalu może ulec zmianie, zgodnie z zapisami umownymi.
4. Powierzchnia lokalu została obliczona zgodnie z normą PN-ISO 9836:2015-12, wymiary podano w stanie surowym bez tynku.

BIURO SPRZEDAŻY
pl. Wolności 20-22
21-500 Biała Podlaska

FORMA
NIERUCHOMOŚCI



INFORMACJE O LOKALU

NR LOKALU	LICZBA POKOI	POW. LOKALU
M.6	1	25,11 m ²
PIĘTRO		BUDYNEK
2	Kolejowa 4	

ZESTAWIENIE POWIERZCHNI

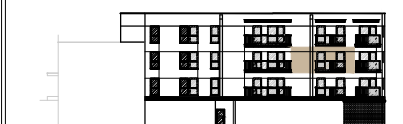
1. Hol	5,28 m ²
2. Pokój dzienny z aneksem	14,88 m ²
3. Łazienka	4,95 m ²
	<hr/>
	25,11 m ²

4. Balkon 5,25 m²

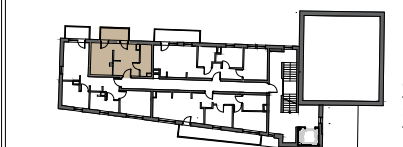
ok. 2,70 m Wysokość pomieszczeń

Ścianki działowe z możliwością demontażu

LOKALIZACJA MIESZKANIA W BUDYNKU



ELEWACJA WSCHODNIA



RZUT I PIĘTRA

www.osiedlezielona.pl
sprzedaz@osiedlezielona.pl
tel. 798 878 166